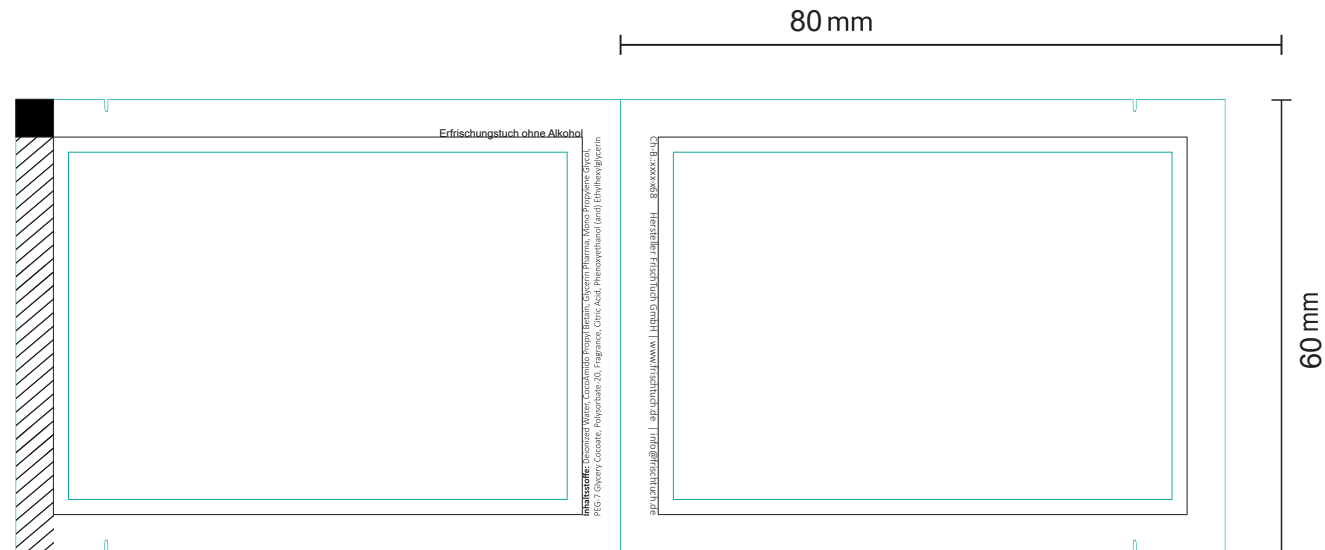


ERFRISCHUNGSTÜCHER

60 x 80 mm - Digitaldruck (CMYK)

Abbildungs-Maßstab 1:1



— Hilfslinien (Siegelbereich) + Formatbegrenzung nur zur Kontrolle (entfallen bei Druckübergabe)

▨ Dieser Bereich kann nur einfarbig bedruckt werden. Ein klarer Kontrast zur Fotozelle muß bestehen bleiben - diese kann entsprechend umgefärbt werden! Fotos hier also bitte nicht anlegen.

□ Bedruckbarer Bereich

Wichtig für die Anfertigung Ihrer Druckvorlage:

Druckverfahren: Digitaldruck.

Farbangabe: Farben müssen nach Euroskala CMYK angelegt sein. Verwenden Sie bitte das Profil „ISO Coated V2 - Fogra 39“. Gold-, Silber- und Metallicfarben können nicht gedruckt werden; diese werden bestmöglich simuliert.

Druckdatei: Daten bitte als Adobe Illustrator Datei (AI), Encapsulated Post Script Datei (EPS) oder als PDF Datei (PDF-X4) anlegen.

Bilder: Bilder müssen eine Auflösung von min. 300 dpi haben.

Schriften: Schriften sind in Pfade umzuwandeln, bzw. mitzuliefern. Eine Schriftgröße von 5 Pt ist nicht empfehlenswert.

Platzierungen: Beachten Sie, dass für eine optimale Erscheinung Ihrer Werbung relevante Teile Ihres Motivs nicht bis direkt an die Formkante gesetzt werden sollten. bei Text halten Sie bitte einen Mindestabstand von 3mm zur Formkannte ein.

Beschnitt: Keine Schnitt-/oder Passmarken sowie keine Beschnittzugabe anlegen - Ihre Grafik wird genau auf Maß gedruckt. Leichte Passerdifferenzen möglich.

Druckmarke: Die Druckmarken, die auf der Druckvorlage abgebildet sind, sind für die gesteuerte Produktion des Artikels zwingend notwendig.

Pflichtangaben: Die Deklaration der Inhaltsstoffe kosmetischer Mittel erfolgt nach der international einheitlichen INCI Nomenklatur, sollte inhaltlich nicht verändert werden und ist grundsätzlich auf der Verpackung zu vermerken. Ein verantwortlicher Hersteller oder Inverkehrbringer muß ebenfalls aus der Grafik selbst oder als gesonderte Angabe ersichtlich sein.

Bei Fragen rund um den Auftrag bzw. des Anlegens der Daten helfen wir Ihnen gerne weiter!